

ZÁKLADNÍ ŠKOLA A MATEŘSKÁ ŠKOLA MYSLIBOŘICE

Vás zve na

ZÁPIS DO 1. ROČNÍKU

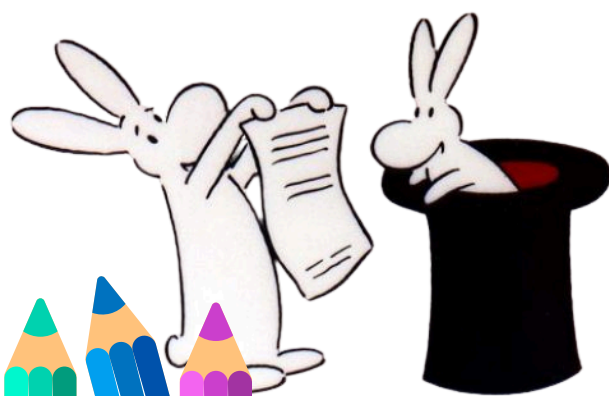
základní školy
pro školní rok 2025/2026

středa 2. dubna 2025

od 11:00 do 16:00 v budově základní školy

Zápisu podléhají děti, které dovršily, nebo dovrší šestého roku do 31. srpna 2025 a doposud do školy nechodí.

Od 12. března 2025 bude spuštěno elektronické přihlašování k zápisu s možností výběru konkrétního času. Odkaz [zde](#).





INFORMACE K ZÁPISU

KRITÉRIA PRO PŘIJETÍ

- věk dítěte
- místo trvalého bydliště (spádová základní škola)
- přiměřená duševní a fyzická vyspělost

DOKUMENTY K PŘEDLOŽENÍ

v den zápisu s sebou:

- vytištěnou a podepsanou **ŽÁDOST O PŘIJETÍ** (po zapsání přes elektronický odkaz Vám bude vygenerována)
- **rodný list** dítěte
- **občanský průkaz**
- **doklad o povolení k pobytu** (je-li dítě cizím státním příslušníkem)

Žádáte-li o **ODKLAD ŠKOLNÍ DOCHÁZKY** předložíte:

- **žádost o udělení odkladu školní docházky**
- **zprávu ŠKOLSKÉHO PORADENSKÉHO ZAŘÍZENÍ** (pedagogicko-psychologická poradna nebo speciálně pedagogické centrum)
- **vyjádření ODBORNÉHO LÉKAŘE, nebo KLINICKÉHO PSYCHOLOGA**

Žádáte-li o zápis dítěte mladšího šesti let, předložíte:

- **dovrší-li dítě šesti let od září 2025 do prosince 2025 - zprávu ŠKOLSKÉHO PORADENSKÉHO ZAŘÍZENÍ** (pedagogicko-psychologická poradna nebo speciálně pedagogické centrum)
- **dovrší-li dítě šesti let od ledna 2026 do června 2026 - zprávu ŠKOLSKÉHO PORADENSKÉHO ZAŘÍZENÍ** (pedagogicko-psychologická poradna nebo speciálně pedagogické centrum) **a vyjádření ODBORNÉHO LÉKAŘE, nebo KLINICKÉHO PSYCHOLOGA**

PRŮBĚH ZÁPISU

- **formální část - předání dokumentů**
- **motivační část - rozhovor s dítětem a aktivity pro orientační posouzení školní zralosti**

TĚŠÍME SE NA VÁS!

