

Základní škola a Mateřská škola Myslibořice

č.p. 170, 675 60 Myslibořice

IČO 70279993, č.ú.: 161942138/0300, tel.: 568 864 324

e-mail: kancelar@zsmysliborice.cz www.zsmysliborice.cz



Základní škola a Mateřská škola Myslibořice přijme od šk.r. 2024/2025:

- Kvalifikovaného pedagogického pracovníka na 1. stupeň ZŠ
- Kvalifikovaného pedagogického pracovníka s aprobací AJ
- Kvalifikovaného pedagogického pracovníka s aprobací M, F

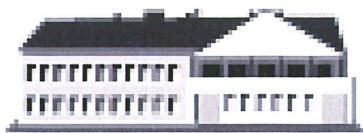
Žádost zasílejte na reditel@zsmysliborice.cz, tel.kontakt: 568 864 324

V Myslibořicích 1.8.2024

Michal

Mgr. Michal Šerý, ředitel školy

Základní škola
■ Mateřská škola Myslibořice
č.p. 170, 675 60 Myslibořice
IČ: 70279993 tel.: 568 864 324
kancelar@zsmysliborice.cz www.zsmysliborice.cz



Základní škola a Mateřská škola Myslibořice

č.p. 170, 675 60 Myslibořice

IČO 70279993, č.ú.: 161942138/0300, tel.: 568 864 324

e-mail: kancelar@zsmysliborice.cz www.zsmysliborice.cz



Základní škola a Mateřská škola Myslibořice přijme od 6.1.2025

- Asistenta pedagoga pro žáka 1. stupně ZŠ

Žádost zasílejte na reditel@zsmysliborice.cz, tel.kontakt: 568 864 324

V Myslibořicích 2.1.2025

Michal

Mgr. Michal Šerý, ředitel školy

Základní škola
• Mateřská škola Myslibořice
č.p. 170, 675 60 Myslibořice
IČ: 70279993 tel.: 568 864 324
kancelar@zsmysliborice.cz www.zsmysliborice.cz