



Základní škola a Mateřská škola Myslibořice

č.p. 170, 675 60 Myslibořice

IČO 70279993, č.ú.: 161942138/0300, tel.: 568 864 324

e-mail: kancelar@zsmysliborice.cz www.zsmysliborice.cz



Kritéria pro přijímání dětí k předškolnímu vzdělávání v mateřské škole, jejíž činnost vykonává Základní škola a Mateřská škola Myslibořice

Na základě § 34 odst. 3 a 4 zákona č. 561/2004 Sb., o předškolním, základním, středním, vyšším odborném a jiném vzdělávání (školský zákon), v platném znění, stanovuje ředitel školy kritéria pro přijetí dětí k předškolnímu vzdělávání.

Při přijímání dětí k předškolnímu vzdělávání je třeba dodržet podmínky stanovené právním předpisem (zákon č. 258/2000 Sb., o ochraně veřejného zdraví). Ředitel školy přijme pouze děti, které jsou řádně očkované podle stanovených pravidel očkování (potvrzení vydává dětský lékař). Kromě dětí, pro které je předškolní vzdělávání povinné.

Předškolní vzdělávání se poskytuje dětem ve věku od 2 do zpravidla 6 let. Dítě mladší 3 let nemá na přijetí do mateřské školy právní nárok.

Od počátku školního roku, který následuje po dni, kdy dítě dosáhne pátého roku věku, do zahájení povinné školní docházky dítěte, je předškolní vzdělávání povinné (dětí, které dovrší nejpozději k 31. 8. 2025 pět let).

Ředitel Základní školy a Mateřské školy Myslibořice stanovuje tato kritéria, podle kterých bude postupovat při rozhodování o přijetí k předškolnímu vzdělávání v mateřské škole v případě, že počet žádostí podaných zákonnými zástupci dětí překročí stanovenou kapacitu maximálního počtu dětí pro mateřskou školu.

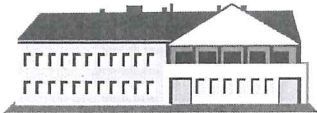
Předpokládaný počet přijímaných dětí pro školní rok 2025/2026 je 11.

KRITÉRIA PŘIJETÍ

- 1) Děti s povinnou předškolní docházkou a odkladem školní docházky s trvalým pobytem (v případě cizinců místo pobytu) v příslušném školském obvodu Základní školy a Mateřské školy Myslibořice (40 bodů)
- 2) Děti narozené v období 1. 9. 2020 – 31. 8. 2022 s trvalým pobytem v obci Myslibořice (30 bodů)
- 3) Děti narozené v období 1. 9. 2020 – 31. 8. 2022 s trvalým pobytem (v případě cizinců místo pobytu) v příslušném školském obvodu Základní školy a Mateřské školy Myslibořice (20 bodů)
- 4) Děti mladší tří let s trvalým pobytem v obci Myslibořice (v případě cizinců místo pobytu) a schopností zúčastnit se začlenění do výchovně vzdělávacího procesu (10 bodů)

Dalším kritériem u dětí mladších tří let bude úroveň socializace (dítě je bez plen, zvládne základy sebeobsluhy – zkouší se oblékat, umí se napít z hrnečku, najíst se lžící, zvládne dojít na toaletu, zvládne základy komunikace a respektovat určitá pravidla, zvládne chůzi na delší vzdálenost) (5 bodů)

- 5) Děti s trvalým pobytem mimo příslušný školský obvod Základní školy a Mateřské školy Myslibořice
 - a) Děti s povinnou předškolní docházkou a odkladem školní docházky (9 bodů)



Základní škola a Mateřská škola Myslibořice

č.p. 170, 675 60 Myslibořice
IČO 70279993, č.ú.: 161942138/0300, tel.: 568 864 324
e-mail: kancelar@zsmysliborice.cz www.zsmysliborice.cz



- b) Děti narozené v období 1. 9. 2020 – 31. 8. 2021 (8 bodů)
- c) Děti narozené v období 1. 9. 2021 – 31. 8. 2022 (7 bodů)

Při posuzování může být zohledněn sourozenec navštěvující Základní školu a Mateřskou školu Myslibořice (2 body) a také může být přihlédnuto k tíživé sociální situaci dítěte (např. osiřelé dítě, dítě samoživitele či samoživitelky, dítě, kterému hrozí sociální vyloučení).

V případě dosažení stejného počtu bodů bude rozhodujícím kritériem datum narození dítěte (upřednostnění starších spádových dětí oproti mladším spádovým dětem).

Pokud dojde k situaci, kdy na volném místě budou děti se stejným datem narození, rozhodne o přijetí losování za přítomnosti ředitele školy, zástupce školské rady, zástupce zřizovatele a zákonných zástupců dítěte.

Ve školském obvodu Základní školy a Mateřské školy Myslibořice jsou obce: Přešovice, Litovany, Radkovic u Hrotovic, Bačice, Krhov, Račice, Zárubice, Ostašov, Petrůvky.

Přijímání dětí v průběhu školního roku je možné v případě volné kapacity školy, popřípadě při uvolnění místa v mateřské škole, a to do výše stanovené kapacity školy. Kritériem v tomto případě bude věk, místo trvalého pobytu v příslušném školském obvodu Základní školy a Mateřské školy Myslibořice a míra samostatnosti dítěte v oblasti sebeobsluhy.

Závěrečná ustanovení

Zrušovací účinnost: Tímto se ruší kritéria vydaná pro přijímání dětí ve školním roce 2024/2025 ze dne 20. 2. 2024.

Nová kritéria jsou závazná pro všechny zaměstnance mateřské školy a rodičovskou veřejnost. **Účinnost: od 16. 4. 2025**

Mgr. Michal Šerý
ředitel Základní školy a Mateřské školy Myslibořice

Základní škola
a Mateřská škola Myslibořice
č.p. 170, 675 60 Myslibořice
IČ: 70279993 tel.: 568 864 324
kancelar@zsmysliborice.cz www.zsmysliborice.cz